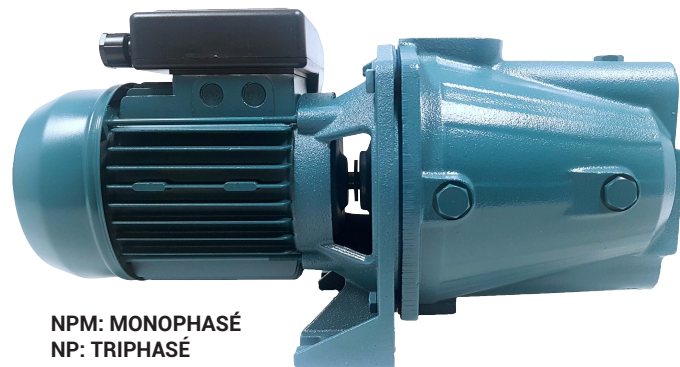
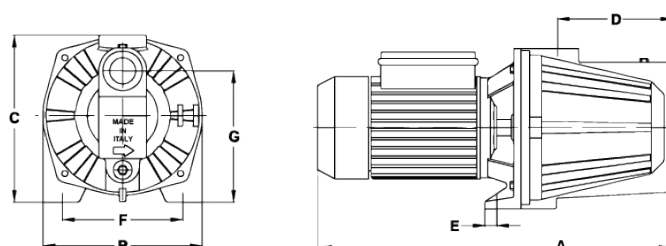




NPM / NP



NPM: MONOPHASE
NP: TRIPHASE



TYPE	A	B	C	D	E	F	G	DNA	DNM
NP02MR	405	185	195	141	17,5	140	152,5	1"	1"
NP03M	NP03T	430	185	195	141	17,5	140	152,5	1"
NP05M	NP05T	510	210	220	166	18	166	165	1 1/2"
NP08M	NP08T	510	210	220	166	18	166	165	1 1/2"
	NP11T	510	210	220	166	18	166	165	1 1/2"
	NP13T	510	210	220	166	18	166	165	1 1/2"

UTILISATION

Les qualités de ce modèle sont un très bon rendement hydraulique, une importante capacité d'aspiration et de pression et un fonctionnement silencieux. Il est conseillé d'utiliser des liquides chimiquement et mécaniquement propres et à des températures ne dépassant pas la température du milieu.

POMPE

Pompe monobloc à axe horizontal avec roue en Noryl (2, 3) / roue en laiton (5, 8, 11, 13) / corps de pompe et support en fonte G20, venturi en Noryl / avec fibre de verre à 20%, arbre en acier INOX AIS/ 416 et garniture mécanique en céramique/graphite.

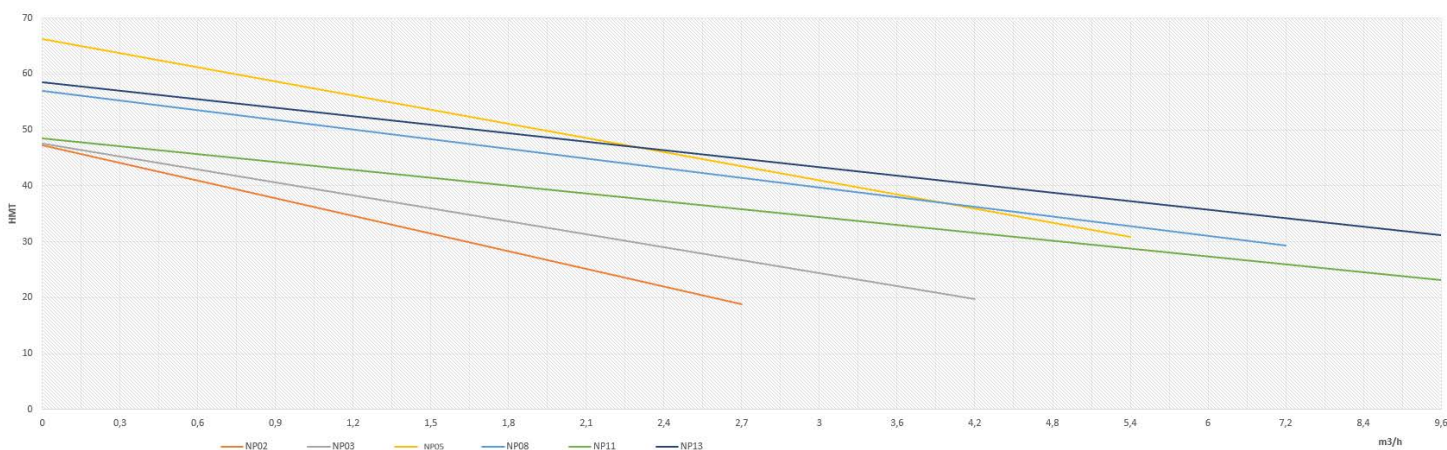
MOTEUR

Electrique de type fermé à ventilation extérieure, degré de protection IP44. Classe d'isolation F. Dans les moteurs monophasés sont placés des microthermostats de sécurité pour éviter de regrettables dommages au moteur. La protection pour les électropompes triphasées est à la charge de l'utilisateur.

TENSION

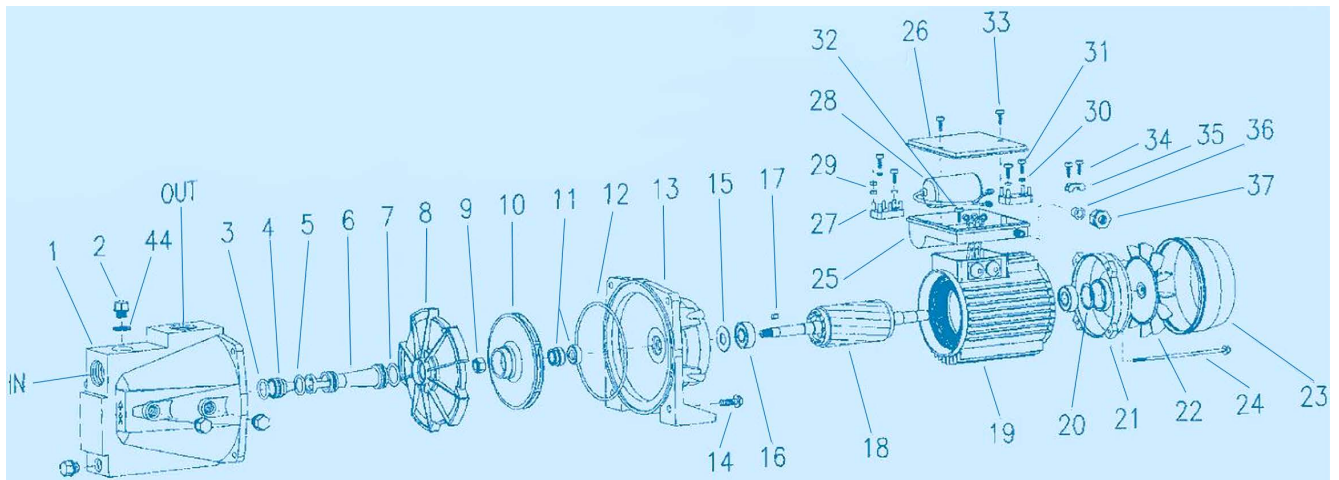
NPM: 230-240 V. 50 Hz; NP: 230/400 V. 50 Hz.
Sur demande les tensions et les fréquences peuvent être différentes.

NP



Type		PUISSANC E kW	INTENSITÉ				CAPACITÉ Lt/min																	
MONOPHASE 1 PHASE	TRIPHASE 3 PHASES		MONOPHASE 1 PHASE		TRIPHASE 3 PHASES		0	5	10	15	20	25	30	35	40	45	50	60	70	80	90			
V. 230-240 50 Hz.	V. 230-240 50 Hz.		V. 230	µF	V. 3 x 230	V. 400	CAPACITÉ m3/h																	
NP02MR	NP03M	0,75	4	16	2,2	1,3	49	44	41	37	34	30	28	25	23	20								
NP03M	NP03T	1	4,8	20	3	1,8	48	45	43	40	38	36	34	32	29	27	25	22	19					
							CAPACITÉ Lt/min																	
			0	10	20	30	40	50	60	70	80	100	120	140	160									
			CAPACITÉ m3/h																					
			0	0,6	1,2	1,8	2,4	3	3,6	4,2	4,8	6	7,2	8,4	9,6									
NP05M	NP05T	1,5	8,6	31,5	5,5	3,2	66	63	55	50	45	42	39	36	33									
NP08M	NP08T	1,5	9	31,5	5,5	3,2	56	54	50	46	44	41	39	36,5	35	31	27							
	NP11T	1,5	9,3	31,5	5,5	3,2	46,5	45	42	40	38,5	36,5	34,5	33	31,5	28	25	22,5	20					
	NP13T	3	14	45	8,5	5	56	54	52	49,5	47,5	45,5	43,5	41,5	40	37	33,5	30	27					

R = Moteur Mec 63
Profondeur max d'aspiration: 7 mètres.



N°	DESCRIPTION	MATERIEL
1	Corps de pompe	Fonte G20
2	Bouchon à vis 1/4 "GAS	Laiton
3	Joint torique	Joint Nitrile
4	Buse	Noryl
5	Joint torique	Joint Nitrile
6	Tube Venturi	Noryl
7	Joint torique	Joint Nitrile
8	Diffuseur	Noryl
9	Écrou auto-bloquant	Laiton
10	Roue	Laiton
11	Mech. joint / lixé - mobile)	Ceram./graph.
12	Joint torique	Joint Nitrile
13	Support moteur	Fonte G20
14	Vis	FE 8.8
15	Anneau de projection	Caoutchouc
16	Roulement 6202-ZZ	AISI 316
16	Roulement 6202-ZZ (NPM-NP 4)	AISI 316
17	Clé	AISI 316
18	Arbre d'entraînement + rotor	AISI 416
19	Boîtier moteur + stator	Aluminium

N°	DESCRIPTION	MATERIEL
20	Bague	Acier
21	Bouclier	Aluminium
22	Ventilateur	Plastique
23	Couvercle du ventilateur	Alliage léger
24	Rotule de direction	FE 8.8
25	Boîtier du condensateur	Plastique
25	con. couvre-bornes / triphasé)	Plastique
26	Couvercle de boîte	Plastique
27	Boîte à bornes	Alliage spécial
28	Condensateur	Polypropylène
29	Écrou pour borne de connexion	Laiton
30	Rondelle	Laiton
31	Vis	FE 8.8
32	Vis	FE 8.8
33	Vis	FE 8.8
34	Vis	FE 8.8
35	Presse-étoupes	Plastique
36	Caoutchouc pour presse-étoupes	Caoutchouc
37	Presse-étoupes	Plastique
44	Bouchon à vis de rondelle	Aluminium