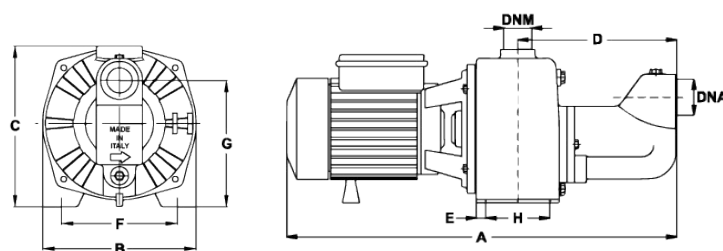




NPMB / NPB

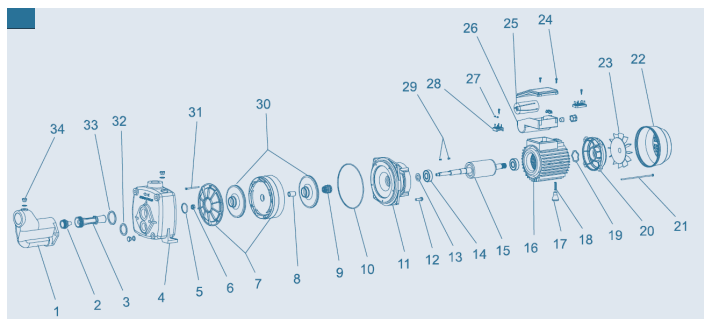


NPM: MONOPHASÉ
NP: TRIPHASÉ



A	B	C	D	E	F	G	H	DNA	DNM
595	220	229,5	240	14	180	158,5	96,5	1"1/2	1"

(Les dimensions sont les mêmes sur tous les différents modèles)



N°	DESCRIPTION	MATERIEL
1	Corps d'éjecteur	Fonte G20
2	Buse	Laiton
3	Venturi tube	Joint Nitrile
4	Corps de pompe	Fonte G20
5	Joint torique	Joint Nitrile
6	Écrou auto-bloquant	Laiton
7	Diffuseur	Noryl
8	espaceur	Laiton
9	Garniture mécanique	Ceram./graph.
10	Joint torique	Joint Nitrile
11	Support moteur	Fonte G20
12	Vis	FE 8.8
13	Anneau de projection	Caoutchouc
14	Roulement 6204-ZZ	AISI 316
15	Arbre d'entraînement + rotor	AISI 304
16	Boîtier moteur + stator	Aluminium
17	Pied	Plastique
18	Goujon	AISI 316

N°	DESCRIPTION	MATERIEL
19	Bague	Acier
20	Bouclier	Aluminium
21	Rotule de direction	FE 8.8
22	Couvercle du ventilateur	Alliage léger
23	Ventilateur	Plastique
24	Vis	FE 8.8
25	Condensateur	Polypropylène
26	Boîtier du condensateur	Plastique
26	con. couvre-bornes / triphasé	Plastique
27	Écrou pour borne de connexion	Laiton
28	Boîte à bornes	Alliage spécial
29	Clé	AISI 316
30	Roue	Laiton
31	Vis pour diffuseur	AISI 316
32	Joint supérieur	Joint Nitrile
33	Joint inférieur	Joint Nitrile
34	Bouchon à vis 1/4 "GAS	Laiton

UTILISATION

Pompes à deux couronnes ayant une bouche d'aspiration axiale et une bouche de refoulement radiale tournée vers le haut. Les qualités de ce modèle sont un fonctionnement silencieux, une importante capacité d'aspiration et bon rendement hydraulique avec des élévations moyen-hautes et débits bons aussi. Elles sont indiquées pour des utilisations industrielles, agricoles et privées. Il est conseillé d'utiliser des liquides chimiquement et mécaniquement propres et à des températures ne dépassant pas 45 °C. La pompe ne doit pas tourner à sec puisque il cause grave déformations aux composants en plastique.

POMPE

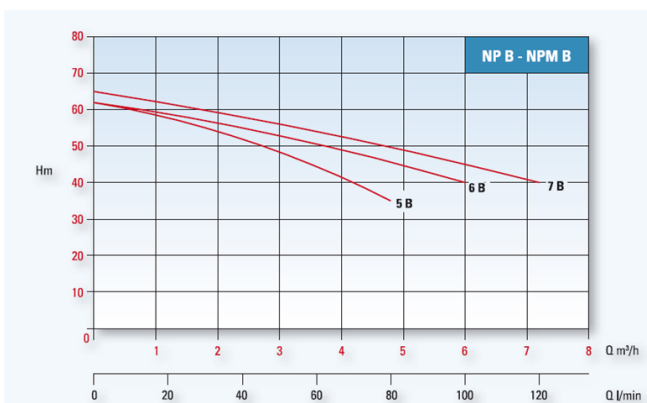
Pompe à axe horizontal avec couronnes en laiton (couronnes en Noryl sur demande), corps de pompe, corps éjecteur et support en fonte G20, arbre en acier inox AISI 304, diffuseurs et éjecteur en Noryl et garniture mécanique en céramique/graphite/nitrile.

MOTEUR

Electrique de type fermé à ventilation extérieure, degré de protection IP44. Classe d'isolation F. Dans les moteurs monophasés sont placés des microthermostats de sécurité pour éviter des surchauffes. La protection pour les moteurs des pompes triphasées est à la charge de l'utilisateur.

TENSION

NPM 5-6-7 B 1~ : 230-240 V. 50 Hz; NP 5-6-7 B 3~ : 230/400 V. 50 Hz.



Type		PUISSANCE kW	INTENSITÉ				CAPACITÉ Lt/min												
MONOPHASÉ 1 PHASE	TRIPHASÉ 3 PHASES		MONOPHASÉ 1 PHASE		TRIPHASÉ 3 PHASES		0	10	20	30	40	50	60	70	80	90	100	110	120
V. 230-240 50 Hz.	V. 230-240 50 Hz.		V. 230	µF	V. 3 x 230	V. 400	0	0,6	1,2	1,8	2,4	3	3,6	4,2	4,8	5,4	6	6,6	7,2
NPB5M	NPB5T	1,1	9,5	31,5	5,5	3,2	62	60	56	53	50	47	43,5	40	35				
NPB6M	NPB6T	1,5	10,5	35	6,6	3,8	62	60	58	56	54	52	49	46	44	42	40		
NPB7M	NPB7T	2,2	12,5	40	8,5	5	65	64	62	60	58	56	54	52	50	48	45,5	43	40

Profondeur max d'aspiration: 7 mètres.