

MCVM - MCVT



UTILISATION

Ces pompes présentent d'excellentes performances hydrauliques, un très faible bruit en fonctionnement et sont particulièrement adaptées à une utilisation dans des applications civiles et industrielles, dans les systèmes d'irrigation à haute pression et les systèmes de lavage de voitures. Lors de l'utilisation de ces électropompes il est conseillé d'employer des liquides chimiquement et mécaniquement propres et à des températures ne dépassant pas 40°C.

POMPE

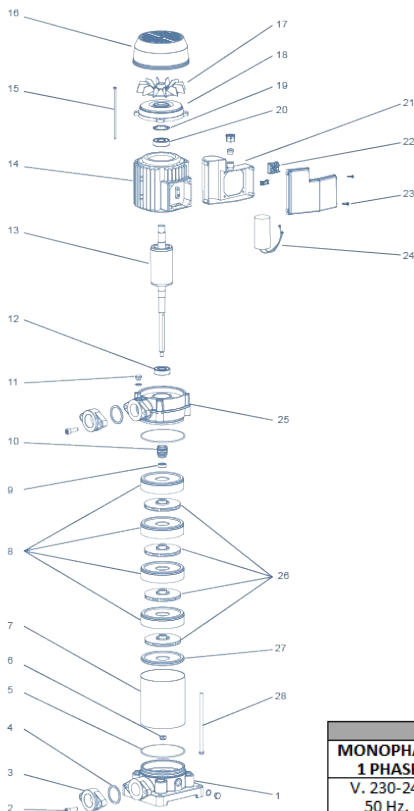
Corps de pompe et brides d'aspiration en fonte G20, chemise extérieure et arbre en acier inox, diffuseurs et couronnes en Noryl et garniture mécanique en céramique/graphite/nitrile.

MOTEUR

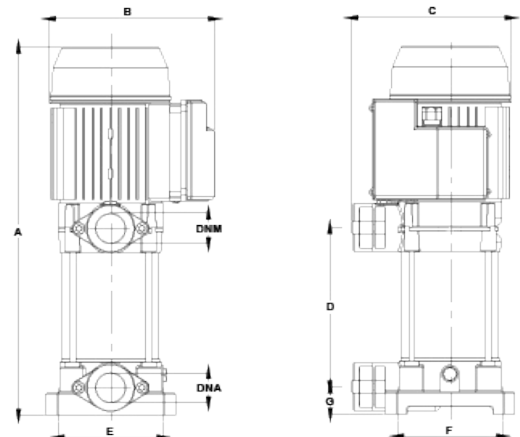
Electrique de type fermé à ventilation extérieure, degré de protection IP44. Classe d'isolation F. Dans les moteurs monophasés sont placés des microthermostats de sécurité pour éviter des surchauffes. La protection pour les moteurs des pompes triphasées est à la charge de l'utilisateur.

TENSION

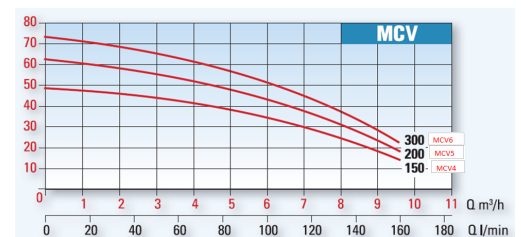
MCV 1~ : 230-240 V. 50 Hz ; MCVT 3~ : 230/400 V. 50 Hz.
Sur demande les tensions et les fréquences peuvent être différentes.



N°	DESCRIPTION	MATERIEL
1	Corps de succion	Fonte G20
2	Vis	FE 8.8
3	Bride	Fonte G20
4	Joint	Caoutchouc
5	Joint torique	Joint Nitrile
6	Écrou auto-bloquant	AISI 304
7	Boîtier en Inox	AISI 304
8	Ensemble de diffuseurs	Noryl
9	Entretoise	AISI 304
10	Garniture mécanique	Ceram./graph.
11	Bouchon à vis 1/4 "GAS	Laiton
12	Roulement	AISI 316
13	Arbre moteur	AISI 416
14	Boîtier moteur + stator	Aluminium
15	Rotule de direction	FE 8.8
16	Couvercle du ventilateur	Alliage léger
17	Ventilateur	Plastique
18	Bouclier	Aluminium
19	Bague	Acier
20	Roulement	AISI 316
21	Boîtier du condensateur	Plastique
22	Boîte à bornes	Alliage spécial
23	Vis	FE 8.8
24	Condensateur	Polypropylène
25	Corps de pompe	Fonte G20
26	Roue	Noryl
27	Couvercle du diffuseur	Noryl
28	Rotule de direction	FE 8.8



TYPE	A	B	C	D	E	F	G	DNA	DNM
MCV4M MCV4T	498	222	214	215	145	145	39,5	1"1/4	1"1/4
MCV5M MCV5T	512	222	214	243	145	145	39,5	1"1/4	1"1/4
MCV6M MCV6T	606	229	221	271	145	145	39,5	1"1/4	1"1/4



Type	MONOPHASÉ 1 PHASE	TRIPHASÉ 3 PHASES	PUISSANCE kW	INTENSITÉ				CAPACITÉ Lt/min												
				MONOPHASÉ 1 PHASE		TRIPHASÉ 3 PHASES		CAPACITÉ m³/h												
	V. 230-240 50 Hz.	V. 230-240 50 Hz.		V.	µF	V.	V.	0	10	20	30	40	50	60	70	80	100	120	140	160
				230		3 x 230	400	0	0,6	1,2	1,8	2,4	3	3,6	4,2	4,8	6	7,2	8,4	9,6
	MCV4M	MCV4T	1,1	9,5	31,5	4,8	3	49	48	47	46	44	43	41,5	40	38,5	34	28,5	22	14
	MCV5M	MCV5T	1,5	11	40	6,4	3,8	63	62	60	58	56,5	55	53	51	49	43	37	29	18
	MCV6M	MCV6T	2,2	13,5	60	9,2	5,2	74	72	70	68,5	66	64	62,5	60	58	52	43	34	22

Profondeur max d'aspiration: 7 mètres.