

MOTEUR FK

Les moteurs FRANKLIN sont à stator étanche, noyés dans une résine de protection et séparés du rotor par une chemise hermétique. La partie mécanique est un bain de fluide réfrigérant. Les paliers sont lisses et la butée oscillante. Présence d'un diaphragme de compensation de pression.

La tête et le carter sont en fonte, capotés inox AISI 304. L'enveloppe statorique et la visserie sont également en inox AISI 304. La garniture mécanique assure l'étanchéité d'axe.

Livré avec connecteur 1m 50 (2m 50 à partir de 4 kW) et 4m sur les moteurs 6". Construit selon la norme NEMA 4 et NEMA 6.

Le câble amovible «Water bloc» est aux normes KTW pour eau potable. Les paliers sont automatiquement lubrifiés par l'eau. Le moteur rempli d'eau évite toute contamination possible (+ protection du moteur intégrée). Tous les moteurs sont testés à la fin de la ligne d'assemblage.

Caractéristiques Techniques:

Démarrages max par heure :	20
Température max de l'eau :	30°C
Profondeur max d'installation :	150 m
Minimum flux d'eau :	à partir de 2.2 kW 8cm/sec
Tolérance de tension :	+ -10%
Degré de protection :	IP 68
Classe d'isolation :	B
Position d'emploi :	verticale-horizontale

FK Monophasé (1~230) :

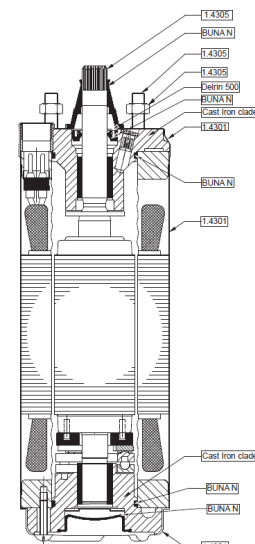
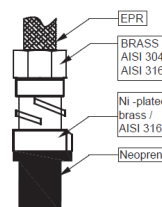
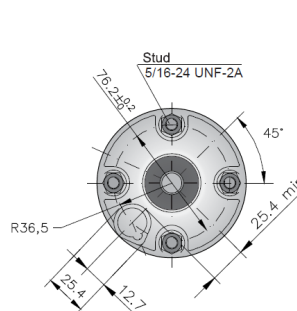
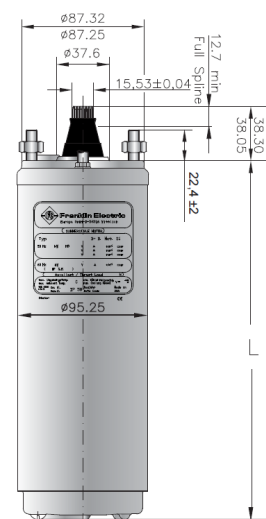
CODE	kW	V	Charge Axiale	∅	L	Kg	In A(230V)	µF	cos Φ	η	Câbles mm2
FK0,37M	0,37	1~230	4000	4"	251,1	7,20	3,3	16	0,91	54	4x1.5
FK0,55M	0,55				276,2	8,35	4,3	20	0,94	63	
FK0,75M	0,75				297,2	9,30	5,7	35	0,98	59	
FK1,1M	1,1				321,2	10,45	8,4	40	0,92	63	
FK1,5M	1,5				353,2	11,90	10,7	50	0,95	66	
FK2,2M	2,2				451,2	16,65	14,7	70	0,97	68	

FK Triphasé (3~400) :

CODE	kW	V	Charge Axiale	∅	L	Kg	In A(400V)	cos Φ	η	Câbles mm2
FK0,37T	0,37	3~400	4000	4"	237,2	7,3	1,4	0,77	73	4x1.5
FK0,55T	0,55				251,1	8,3	1,9	0,79	66	
FK0,75T	0,75				271,2	9,6	2,3	0,82	70	
FK1,1T	1,1				297,2	10,8	3	0,82	74	
FK1,5T	1,5				321,2	12,1	3,9	0,80	75	
FK2,2T	2,2				353,2	13,5	5,4	0,78	76	
FK3T	3				408,2	16,0	7,2	0,79	77	
FK4T	4				543,2	20,0	9,7	0,79	79	
FK5,5T	5,5				652,5	26,6	12,4	0,83	81	
FK7,5T	7,5				730,5	30,6	16,8	0,83	80	

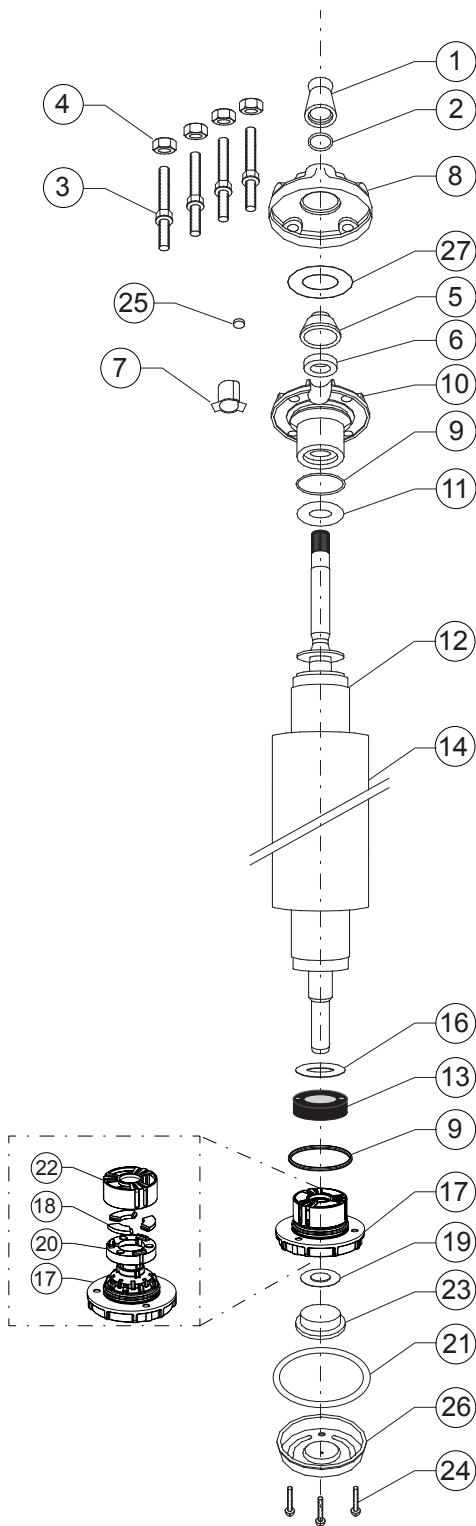
FK Triphasé (3~400) :

CODE	kW	V	Charge Axiale	∅	L	Kg	In A(400V)	cos Φ	η	Câbles mm2
FK6-5,5T	5,5	3~400	15 500	6"	614,4	44,9	12,8	0,82	80	4G4
FK6-7,5T	7,5				646,2	49	16,2	0,86	79	
FK6-9,2T	9,2				678,7	50,3	21	0,8	82	
FK6-11T	11				711,2	54,7	24,1	0,81	81	
FK6-15T	15				776,2	60,5	31	0,85	82	
FK6-18,5T	18,5				841,5	67,1	38,5	0,83	83	
FK6-22T	22				906,5	73,1	45	0,86	83	
FK6-30T	30				1036,6	87,7	65,5	0,84	83	
FK6-37T	37				1476,7	140	77,9	0,87	85	
					27 500					
		45 000							+ 1G8,4	



MOTEUR FK

Pièces détachées :



Pos.	Part Description	Qty.
1	Protector, Spline	1
2	Washer	4
3	Stud	4
4	Nut	1
5	Seal cover	1
6	Shaft Seal	1
7	Connector boss	1
8	Top Endbell, Cover	1
9	O-Ring	2
10	Top Endbell	1
11	Upthrust washer	1
12	Rotor	1
13	Thrust disk assy	1
14	Stator	1
15	Leveling Disk (only 1500N)	1
16	Washer	1
17	Bottom Endbell	1
18	Segments	3
19	Diaphragm Insert	1
20	Rocking Disk	1
21	Gasket	1
22	Bearing cage	1
23	Diaphragm	1
24	Screw, Seal	3
25	Filter	1
26	Bottom Endbell Cover	
27	Washer	1